

### C.6.2.4.

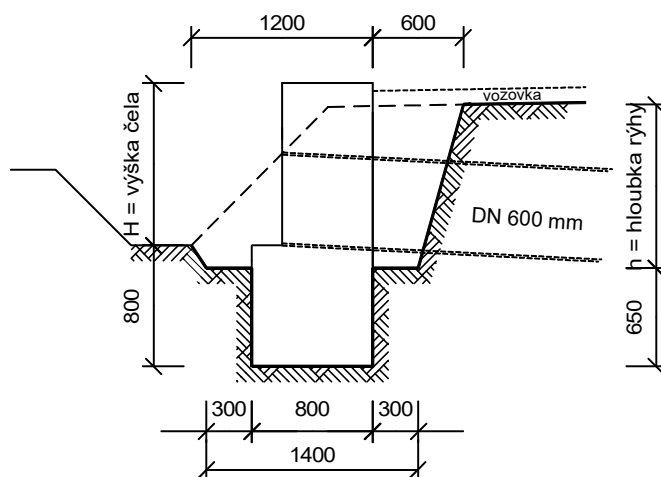
stavba: Lesní cesta "Hádecká I"

## ZEMNÍ PRÁCE PRO ČELA PROPUSTKŮ Z OCELOVÝCH TRUB DN 600 mm

$h$  = hloubka rýhy a  $H$  = výška čela je uvedena v tabulce pro jednotlivé TP

ŘEZ A - A:

měř: 1:50



PŮDORYS:

měř: 1:50

